

Serviceleistung Bebauungspläne in INGRADA web

Informationen zu unserem Leistungsspektrum rund um Ihre Bebauungspläne – Vom Scan bis zur Bereitstellung auf Geoportalen

Als Folge der **EU-Richtlinie INSPIRE** und dem **Landesgeodatenzugangsgesetz (LGeoZG)** besteht für Städte und Gemeinden die Verpflichtung, eigene Geodaten für die Öffentlichkeit bereit zu stellen. Die Bereitstellung von Bebauungsplänen hat hierbei Priorität und sollte bis 21.10.2020 abgeschlossen sein.

Durch einen strukturierten Arbeitsablauf stellen wir eine qualitativ hochwertige und vollständige Digitalisierung von Bebauungsplänen sicher.

Unsere Leistungen:

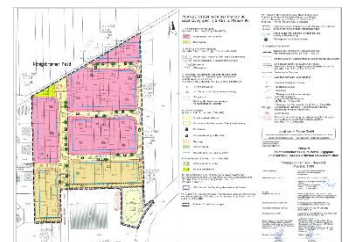
1. Scannen von Bebauungsplänen mit unseren eigenen Scannern

- Verarbeitung aller Medien- und Planformate
- Erstellen von pdf-Dateien der Textteile + Verfahrensvermerke
- Scann der analogen Planvorlagen mit hoher Auflösung und Farbtiefe



2. Bearbeitung der Scan-Dateien

- Ausstanzen der Pläne entlang der Geltungsbereichsgrenze
- Georeferenzierung
- Digitalisierung der Geltungsbereichsgrenze und Objektbildung
- Anlegen der Datenbankobjekte mit den dazugehörigen Attributen



3. Einbinden in INGRADA web

- Übergabe der Daten an den INGRADA web Hoster
- Befüllung der Datenmasken der Applikation „Bebauungsplan“
- Berücksichtigung und Dokumentation von Ausgleichsflächen
- Verwaltung von Änderungen



4. Bereitstellung der Daten

- Export in die gängigen Formate (Shape, DWG, XPlanGML, Geograf, u.a.)
- Online-Bereitstellung über Geoportale oder BürgerGIS



In der aktuellen INGRADA web-Version wurde auf Basis der Applikation Bebauungsplan die Export-Schnittstelle XPlan entwickelt, um den standardisierten Datenaustausch im XPlanGML-Format zu gewährleisten. Die Exportdateien enthalten Geltungsbereichsgrenzen, Sachdatenattribute sowie alle Rasterdateien und Anlagedokumente.

Mit der ebenfalls neu entwickelten INGRADA Applikation BürgerGIS lassen sich die Fachdaten über eine einfach zu bedienende Benutzeroberfläche inkl. Suchfunktionen schnell und unkompliziert veröffentlichen.

Informationen zur Umsetzung: was wird benötigt?

Um die XPlanung konforme Umsetzung der Bebauungspläne (Voraussetzung für die Transformation auf das INSPIRE Datenformat) durchführen zu können, benötigen wir folgende Informationen und Unterlagen:

- ALKIS (Katasterdaten) Ihrer Gemeinde
- Bebauungspläne (Originalpläne oder/und bereits gescannte oder gezeichnete Pläne/Unterlagen) in DIN-Format
- Schriftliche Teile zu den Bebauungsplänen
- Auflistung aller Bebauungspläne mit Datum Rechtskraft (z.B. als Excel-Tabelle, falls vorhanden)
- Anzahl der umzusetzenden Bebauungspläne
- INGRADA WEB-Anwender: Berechtigung / Zugang auf das Projekt zur Durchführung der Übernahme

Sie benötigen weitere Informationen?

Nehmen Sie Kontakt mit uns auf:

Telefonisch: 0731/880 178 – 0

E-Mail: gis@ib-will.de

Internet: www.ib-will.de

Die Übernahme der Bebauungsplandaten nach INGRADA web erfolgt in enger Abstimmung mit Ihrem Web-Hoster wie z.B. der Komm.ONE (Rechenzentrum), der Softplan Informatik GmbH oder der INGRADA Service GmbH.

Das Ingenieurbüro Will ist seit 40 Jahren ein zuverlässiger Partner für Städte und Gemeinden. Im Bereich der Geodatenerfassung und der Geoinformationssysteme können wir mit unseren Dienstleistungen Expertise und Kompetenz nachweisen.

The screenshot shows a GIS application window. On the left, there is a 'Layer' panel with various map layers like 'Rasterdaten', 'Gemarkungen', and 'Bebauungsplan'. The main area displays a map of a residential area with a red rectangle highlighting a specific building. On the right, a 'Bebauungsplan' details window is open, showing fields for 'Ident.', 'Bezeichnung', 'Fläche', 'Datum 1. Öffentl. Ausst.', 'Datum Rechtskraft', 'Planart', 'Rechtsstand', 'Gemarkung', and 'Anspruchspartner'. The 'Anspruchspartner' field is empty, and the status is 'Keine Adressen vorhanden'.